

**FLURY SYSTEMS**  
 HIGH QUALITY FROM SWITZERLAND

**Profilmesserköpfe für rückenverzahnte HS Messer**

Seite

Profilmesserkopf für rückenverzahnte HS Messer  
 HS-Blanketten mit Rückenverzahnung

15.2  
 15.2

**Profile cutterheads for serrated HS knives**

page

Profile cutterhead for serrated HS knives  
 HS blanks with serrated back

15.2  
 15.2

**Port-outils à profiler pour des fer crantés HS**

page

Porte-outil à profiler pour des fer crantés HS  
 HS Fers crantés brut

15.2  
 15.2

## Profilmesserkopf für rückenverzahnte HS Messer Profile cutterhead for serrated HS knives Porte-outil à profiler pour des fer crantés HS

**Anwendung:** Zum Fräsen von Massivhölzern in Längsrichtung. Geeignet für Maschinen mit automatischem Vorschub.  
**Ausführung:** Profilmesserkopf mit formschlüssiger Messereinspannung. Tragkörper aus Stahl, mit 60° Verzahnung in der Messerauflage, zur Aufnahme von Messern mit Verzahnung am Messerrücken. Seitliche Positionierung, der 8 mm dicken Messer durch Anschlag Schraube. Die HS-Blanketten sind separat zu bestellen.

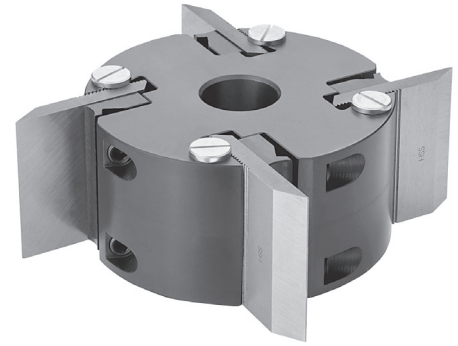
**Application:** For mouldings in longitudinal directions in solid wood. Suitable for spindle moulders with mechanical feed.

**Design:** Profile cutter head with positive locked knife hold. Tool body in steel, with 60° serrated knife hold, to hold back serrated knives. Lateral positioning of the 8 mm serrated knives by stop screw. Delivery without knives.

**Emploi:** Pour moulurer des profils longs en bois massive. Adapté aux machines avec avance automatique.

**Construction:** Porte-outils avec serrage concluant de forme des couteaux. Corps de base en acier avec porte-couteaux crantés 60°, pour porter des fers crantés aux dos. Livraison sans couteaux.

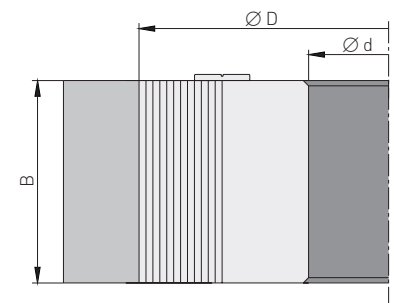
Artikel-Nummer item no./num. art.	∅ D (mm)	B (mm)	d (mm)	Z	n max.	
15.122.040.030.S	122	40	30 – 40	4	6000	■
15.122.060.030.S	122	60	30 – 40	4	6000	■
15.122.080.030.S	122	80	30 – 40	4	6000	■
15.122.100.030.S	122	100	30 – 40	4	6000	■



## HS-Blanketten mit Rückenverzahnung HS Blanks with serrated back / HS Fers crantés brut

Artikel-Nummer item no./num. art.	Schnittbreite (mm) cutting width (mm) hauteur de la coupe (mm)	Höhe (mm) height (mm) hauteur (mm)	Materialstärke (mm) material strength (mm) force matérielle (mm)	
MR40.50.08	40	50	8	■
MR40.60.08	40	60	8	■
MR40.70.08	40	70	8	■
MR60.50.08	60	50	8	■
MR60.60.08	60	60	8	■
MR60.70.08	60	70	8	■
MR80.50.08	80	50	8	■
MR80.60.08	80	60	8	■
MR80.70.08	80	70	8	■
MR100.50.08	100	50	8	■
MR100.60.08	100	60	8	■
MR100.70.08	100	70	8	■

Grundkörper Stahl  
Tool body in steel  
Corps de base en acier



### Ersatzteile / spare parts / pièces de rechange:



Spannkeil  
wedge  
coin de serrage



Gewindestift  
threaded pin  
goujon fileté



Anschlagschraube  
stop screw  
vis-butée



Sechskant-Stiftschlüssel  
allen wrench  
clé mâle normale

#### für Schnittbreite 40 mm / for cutting width 40 mm / pour la largeur de la coupe 40 mm

Art.-Nr./item no./num. art.	09.0018	DIN 915-45H-10X20	DIN 921-4.8-5X10	DIN 911-ST-5
Abmessung/dimensions/dimensions	39,5 x 10 x 24,6 mm	M 10 x 20	M 5 x 10	SW 5

Preis/price/prix €

#### für Schnittbreite 60 mm / for cutting width 60 mm / pour la largeur de la coupe 60 mm

Art.-Nr./item no./num. art.	09.0019	DIN 915-45H-10X20	DIN 921-4.8-5X10	DIN 911-ST-5
Abmessung/dimensions/dimensions	59,5 x 10 x 24,6 mm	M 10 x 20	M 5 x 10	SW 5

Preis/price/prix €

#### für Schnittbreite 80 mm / for cutting width 80 mm / pour la largeur de la coupe 80 mm

Art.-Nr./item no./num. art.	09.0020	DIN 915-45H-10X20	DIN 921-4.8-5X10	DIN 911-ST-5
Abmessung/dimensions/dimensions	79,5 x 10 x 24,6 mm	M 10 x 20	M 5 x 10	SW 5

Preis/price/prix €

#### für Schnittbreite 100 mm / for cutting width 100 mm / pour la largeur de la coupe 100 mm

Art.-Nr./item no./num. art.	09.0021	DIN 915-45H-10X20	DIN 921-4.8-5X10	DIN 911-ST-5
Abmessung/dimensions/dimensions	99,5 x 10 x 24,6 mm	M 10 x 20	M 5 x 10	SW 5

Preis/price/prix €